



# M'ILLUMINO DI MENO

I.C. Galilei  
Scuola secondaria di I grado - Plesso Parini  
a.s. 2022/23

<https://youtu.be/fFDxfikcZJI>



28/04/2023

# Mettiamoci alla prova!



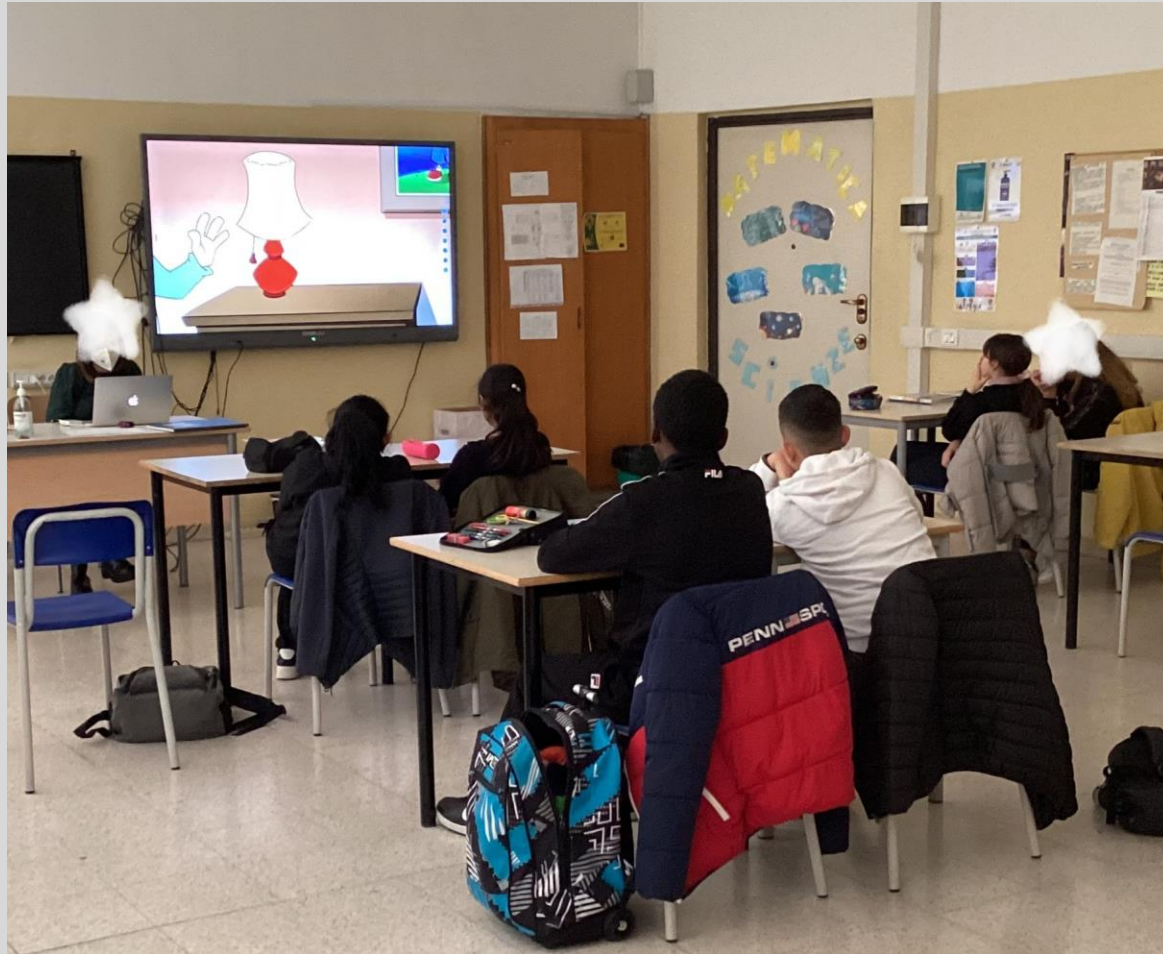
<https://wordwall.net/it/resource/367409/energia>

<https://wordwall.net/it/resource/51647585/risparmio-energetico>

<https://wordwall.net/it/resource/13048130/giornata-risparmio-energetico>



# In classe



# ALL'OPERA!

Ogni classe realizza 4 cartelli promemoria da affiggere nelle aule della scuola.

Siate creativi!

Questo a destra è solo un esempio.

P.S.: cartelli delle dimensioni di una mano



Poi, pronti ad attaccare i cartelli vicino agli interruttori di tutta la scuola, così che nessuno dimentichi la luce accesa quando non serve

# MERENDA GREEN





# Cos'è la Merenda green?

La Merenda green è una merenda salutare ed ecosostenibile



ALIMENTI	CONSENTITI
FRUTTA DI STAGIONE	
VERDURA DI STAGIONE	
TORTE SEMPLICI O BISCOTTI FATTI IN CASA	
PANE	
PANE CON VERDURE, OLIO O MIELE	



Perché è meglio usare contenitori riutilizzabili?  
E perché sono preferibili quelli in vetro?



Perché la Merenda green è inserita nel progetto M'illumino di meno?



# METTIAMO IN PRATICA!



- A partire dal mese di marzo, il martedì e il giovedì si porta a scuola almeno una merenda green





- Sarà registrato di volta in volta il numero di alunni con merenda green
- Alla fine dell'anno si osserverà l'evoluzione di questa pratica green sui banchi di scuola

# Buon lavoro!

